

Liste de fournitures pour les CM1 et CM2

Année Scolaire 2024-2025

- Un agenda (avec une page par jour)
- Un dictionnaire
- 1 classeur 4 anneaux (tranche de 3,5-4cm)
- Un Bled Français* et Mathématiques** (livre de leçons qui servira jusqu'en CM2)
- Un grand cahier 21x29,7 pour le travail du soir
- Une trousse de 12 crayons de couleurs (maximum) et de 12 feutres (maximum)
- Une ardoise et un chiffon
- Un compas de bonne qualité (exemple →)
- Une règle graduée 30cm (rigide)
- Une équerre
- Une gourde (facultatif)
- 2 boîtes de 100 mouchoirs
- Un vieux tee-shirt à manches longues (pour la peinture)
- Une trousse de travail avec :
 - 4 stylos (bleu, vert, rouge et noir) Pas de crayons 4 couleurs. Possibilité Stylo effaçable type Frixion.
 - 1 crayon gris HB (pas de criterium)
 - 1 gomme
 - 1 colle en stick
 - 1 paire de ciseaux
 - 1 taille crayon avec réservoir
 - 4 surligneurs
 - 2 crayons effaçables pour ardoise (type Velleda) ou 1 Woody

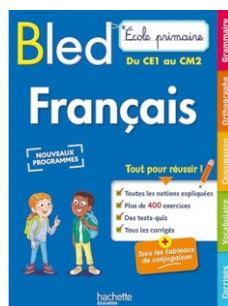
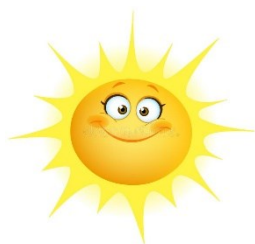


Prévoir une réserve à la maison (colle, crayon gris, stylo bleu). Vérifier régulièrement les trousses.

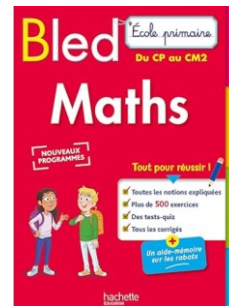
Chaque élément doit être **étiqueté au nom de l'enfant**. Merci d'éviter les fournitures gadgets.

Nous vous souhaitons un bel été.

Les enseignantes de CM



*ISBN : 978 201 718 382 2



**ISBN : 978 201 718 384 6